

SONDAS RTD SALIDA CABLE

<i>SONDAS BUBLBO LISO</i>			
Tipos de sensores disponibles	Pt-100, Pt-1000, Pt-500, Ni-100, NTC 10K, NTC 1K, NTC 5K, NTC 2K2, NTC (Otros tipos indicar), PTC-1000, PTC-2000, DS18B20, LM335	Precisión de los sensores Pt100 disponibles	Clase B (+/-0,3) Clase A (+/-0,2) 1/3 Din (+/-0,15) 1/5 Din (+/-0,05) 1/10 Din (+/-0,01)
Tipo de cable (rangos de temperatura que soporta)	Silicona 2,3,4,6 hilos (-40+180°C) Teflón 2,3,4 hilos (-50+200°C) PFE 2,3,4 hilos (-70+220°C) Fibra-Malla 2,3,4 hilos(-10+300°C) Silicona-malla CuSn 2 ó 3 hilos Silicona-malla Inox 2 ó 3 hilos PVC 2,3 hilos (-10+90°C) Teflón-malla 2,3 ó 4 hilos (-40+200°C) Teflon-mylar 2,3,4,6 hilos (-40+200°C)		
Salida (Simple o doble sensor)	2 hilos 3 hilos 4 hilos 6 hilos		
Tipos de vainas	Acero inox SS316 Metal/laton Titanio Hastelloy aceros especiales (indicar)		
Accesorios	Muelle Terminales Punteras Termoretractil Rosca ½" Rosca ½ Npt Rosca ¾" Rosca 1/4 Npt Rosca 1/8" Rosca 1/8 Npt Roscas Métricas estándar: M6, M8, M10, M12 Roscas pasos especiales (Indicar paso) Roscas deslizantes mediante bicono		
Grado de protección	IP65 IP66 IP68		
Aplicaciones/Usos	Inmersión en agua Aire Ambiental Moldes Tuberías		
Recubrimientos	Tubo flexible acero sobre cable Macarrón fibra-siliconada Tubo teflon		



SONDAS TIPO ABRAZADERA

Tipos de sensores disponibles	Pt-100, Pt-1000, Pt-500, Ni-100, NTC 10K, NTC 1K, NTC 5K, NTC 2K2, NTC (Otros tipos indicar), PTC-1000, PTC-2000	Precisión de los sensores Pt100 disponibles	Clase B (+/-0,3) Clase A (+/-0,2) 1/3 Din (+/-0,15) 1/5 Din (+/-0,05) 1/10 Din (+/-0,01)
Tipo de cable (rangos de temperatura que soporta)	Silicona (-40+180°C) Teflón (-50+200°C) PFE (-70+220°C) Fibra-Malla (-10+300°C) PVC (-10+90°C) Teflón-malla (-40+200°C) Teflon-mylar (-40+200°C)		
Tipos de abrazaderas	Plástico Acero INOX Latón		
Accesorios	Muelle Terminales		
Dimensiones	20/32 32/50 40/60 110/130 para tamaños mayores se puede fabricar		
Recubrimientos	Tubo flexible acero sobre cable Macarrón fibra-siliconada Tubo teflon		



SONDAS TIPO TERMINAL Y SUPERFICIES

Tipos de sensores disponibles	Pt-100, Pt-1000, Pt-500, Ni-100, NTC 10K, NTC 1K, NTC 5K, NTC 2K2, NTC (Otros tipos indicar), PTC-1000, PTC-2000	Precisión de los sensores Pt100 disponibles	Clase B (+/-0,3) Clase A (+/-0,2) 1/3 Din (+/-0,15) 1/5 Din (+/-0,05) 1/10 Din (+/-0,01)
Tipo de cable (rangos de temperatura que soporta)	Silicona (-40+180°C) Teflón (-50+200°C) PFE (-70+220°C) Fibra-Malla (-10+300°C) PVC (-10+90°C) Teflón-malla (-40+200°C) Teflon-mylar (-40+200°C)		
Tipos de terminal	Cu Sn Acero INOX Latón		
Tipos de discos	Acero INOX Metal		
Accesorios	Muelle Terminales		
Recubrimientos	Tubo flexible acero sobre cable Macarrón fibra-siliconada Tubo teflón		



HERTEN S.L.

Cami Hostalassos, nave 11
12550 Almazora (Castellón)
Spain
Tel. 964 21 11 81

Email: comercial@hertensl.com
Webpage: www.hertensl.com

SONDAS DESNUDAS O EXPUESTAS

Tipos de sensores disponibles	Pt-100, Pt-1000, Pt-500, Ni-100, NTC 10K, NTC 1K, NTC 5K, NTC 2K2, NTC (Otros tipos indicar), PTC-1000, PTC-2000, DS18B20, LM335	Precisión de los sensores Pt100 disponibles	Clase B (+/-0,3) Clase A (+/-0,2) 1/3 Din (+/-0,15) 1/5 Din (+/-0,05) 1/10 Din (+/-0,01)
Tipo de cable (rangos de temperatura que soporta)	Silicona (-40+180°C) Hilos sueltos teflón Teflón (-50+200°C) PFE (-70+220°C) Fibra-Malla (-10+300°C) PVC (-10+90°C) Teflón-malla (-40+200°C) Teflon-mylar (-40+200°C)		

SONDAS CON MANGO / TIPO PINCHO

Tipos de sensores disponibles	Pt-100, Pt-1000, Pt-500, Ni-100, NTC 10K, NTC 1K, NTC 5K, NTC 2K2, NTC (Otros tipos indicar), PTC-1000, PTC-2000	Precisión de los sensores Pt100 disponibles	Clase B (+/-0,3) Clase A (+/-0,2) 1/3 Din (+/-0,15) 1/5 Din (+/-0,05) 1/10 Din (+/-0,01)
Tipo de cable (rangos de temperatura que soporta)	Silicona (-40+180°C) Teflón (-50+200°C) PFE (-70+220°C) Fibra-Malla (-10+300°C) PVC (-10+90°C) Teflón-malla (-40+200°C) Teflon-mylar (-40+200°C) Cables helecoidales		
Tipos de mangos	Plástico Acero INOX Teflón		
Acabados	Forma pincho Forma L (Para evitar la rotura del cable, se requiere según aplicación, curvar sonda 90°) Recto Forma pincho con elemento calefactor interno (Para que su extracción sea más sencilla)		
Accesorios	Muelle Terminales Arandela de extracción		
Recubrimientos	Tubo flexible acero sobre cable Macarrón fibra-siliconada Tubo teflón		



SONDAS ALTA TEMPERATURA/ AISLAMIENTO MINERAL/ RESPUESTA RAPIDA/ MALEABLES

Tipos de sensores disponibles	Pt-100, Pt-1000, Pt-500, Ni-100, NTC 10K, NTC 1K, NTC 5K, NTC 2K2, NTC (Otros tipos indicar), PTC-1000, PTC-2000	Precisión de los sensores Pt100 disponibles	Clase B (+/-0,3) Clase A (+/-0,2) 1/3 Din (+/-0,15) 1/5 Din (+/-0,05) 1/10 Din (+/-0,01)
Tipo de cable (rangos de temperatura que soporta)	Silicona (-40+180°C) Teflón (-50+200°C) PFE (-70+220°C) Fibra-Malla (-10+300°C) PVC (-10+90°C) Teflón-malla (-40+200°C) Teflon-mylar (-40+200°C)		
Tipos de abrazaderas	Plástico Acero INOX Teflón		
Dimensiones (mm)	1,5 2 3 4,5 6		
Accesorios	Muelle Terminales Roscas deslizantes mediante bicono Roscas/Racores fijas		
Recubrimientos	Tubo flexible acero sobre cable Macarrón fibra-siliconada Tubo teflón		



SONDAS CLAMP SANITARIO E INDUSTRIA ALIMENTICIA CON SALIDA CABLE

Tipos de sensores disponibles	Pt-100, Pt-1000, Pt-500, Ni-100, NTC 10K, NTC 1K, NTC 5K, NTC 2K2, NTC (Otros tipos indicar), PTC-1000, PTC-2000	Precisión de los sensores Pt100 disponibles	Clase B (+/-0,3) Clase A (+/-0,2) 1/3 Din (+/-0,15) 1/5 Din (+/-0,05) 1/10 Din (+/-0,01)
Tipo de cable (rangos de temperatura que soporta)	Silicona (-40+180°C) Teflón (-50+200°C) PFE (-70+220°C) Fibra-Malla (-10+300°C) PVC (-10+90°C) Teflón-malla (-40+200°C) Teflon-mylar (-40+200°C)		
Tipos de clamp	Clamp (1", 1 ½, 2", etc..) Abrazadera y junta para clamp		
Recubrimientos	Tubo flexible acero sobre cable Macarrón fibra-siliconada Tubo teflón		



HERTEN S.L.

Cami Hostalassos, nave 11
12550 Almazora (Castellón)
Spain
Tel. 964 21 11 81

Email: comercial@hertensl.com
Webpage: www.hertensl.com

SONDAS INDUSTRIA PLÁSTICA / BAYONETAS

Tipos de sensores disponibles	Pt-100, Pt-1000, Pt-500, Ni-100, NTC 10K, NTC 1K, NTC 5K, NTC 2K2, NTC (Otros tipos indicar), termopares (ver apartado termopares industria plástica)	Precisión de los sensores Pt100 disponibles	Clase B (+/-0,3) Clase A (+/-0,2) 1/3 Din (+/-0,15) 1/5 Din (+/-0,05) 1/10 Din (+/-0,01)
Tipo de cable (rangos de temperatura que soporta)	Silicona (-40+180°C) Teflón (-50+200°C) PFE (-70+220°C) Fibra-Malla (-10+300°C) PVC (-10+90°C) Teflón-malla (-40+200°C) Teflon-mylar (-40+200°C)		
Tipos de puntas	Ø5x5 Ø6x5 Ø6x20 Ø8x5 Otras dimensiones bajo demanda		
Tipos de bayonetas	Bayoneta Ø10,5 Bayoneta Ø12,3 Bayoneta Ø13 Bayoneta Ø14 Bayoneta Ø16		
Tipos de roscas	RM10/100 RM12/100 RM12/150 RM12/175 R1/4" R3/8"		



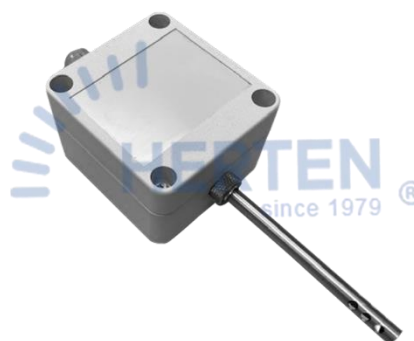
HERTEN S.L.

Cami Hostalassos, nave 11
12550 Almazora (Castellón)
Spain
Tel. 964 21 11 81

Email: comercial@hertensl.com
Webpage: www.hertensl.com

SONDAS PARA AIRE

Tipos de sensores disponibles	Pt-100, Pt-1000, Pt-500, Ni-100, NTC 10K, NTC 1K, NTC 5K, NTC 2K2, NTC (Otros tipos indicar), termopares (ver apartado termopares industria plástica)	Precisión de los sensores Pt100 disponibles	Clase B (+/-0,3) Clase A (+/-0,2) 1/3 Din (+/-0,15) 1/5 Din (+/-0,05) 1/10 Din (+/-0,01)
Tipo de cable (rangos de temperatura que soporta)	Silicona (-40+180°C) Teflón (-50+200°C) PFE (-70+220°C) Fibra-Malla (-10+300°C) PVC (-10+90°C) Teflón-malla (-40+200°C) Teflon-mylar (-40+200°C)		
Dímetros	Ø4 Ø5 Ø6 Ø8		
Salidas/conexión a proceso/roscas (pueden ser macho o hembra)	Roscas métricas: M8, M10, M12, M14 Roscas Gas: 1/8", 1/2", 3/8", 1/4" Roscas Npt: 1/8, 1/2, 1/4, 3/8, 3/4		
Tipos de cabezales/grado de protección	DIN B ALUMINIO IP66 DIN A ALUMINIO IP66 BBH POLIAMIDA IP65 MINIATURA (DIN J CL) DAWGALUMINIO IP65 ATEX EEX II Di ALUMINIO BUZ MINI TAPA ROSCADA CABEZAL INOXIDABLE PULIDO (alimentario sanitario) DAN CIERRE RÁPIDO DAN ALTA (para insertar doble conversor de señal o doble sensor)		
Tipos de cajas disponibles	Caja ambiente exterior IP67 PG7 Caja ambiente interior Caja con salida cable Caja acabados especiales (Insertar foto de la multipunto con zapa y caja) Caja con vaina perforada para aire (Toma rápida respuesta/lectura)		
Accesorios	Placa de conexiones Zócalo cerámico de conexiones Convertidor/transmisor de señal (Enlace a equipamientos para ver info ampliada)		



HERTEN S.L.

Cami Hostalassos, nave 11
12550 Almazora (Castellón)
Spain
Tel. 964 21 11 81

Email: comercial@hertensl.com
Webpage: www.hertensl.com